

# 商工会だより



No.11  
夏  
2011

東日本大地震で、亡くなられた多数の方々のご冥福をお祈りしますとともに、被災された皆様には心からお見舞い申し上げます。

岡山北商工会では、街頭募金や商工会に設置している募金箱に多くの皆様から総額1,682,183円もの義援金が集まり、被災地へお届けするため、山陽新聞社会事業団と岡山県商工会連合会に寄託いたしました。

ご協力いただきました皆様には、厚く御礼申し上げます。

岡山北商工会は、今後も被災地の一刻も早い復興を願い、継続的な支援に取り組みます。

**がんばろう日本!**

がんばろう  
日本!

岡山の元気を  
とどけよう



## いちのみや朝市

いちのみや朝市とは

平成21年1月より岡山市北区の吉備津彦神社境内において、毎月(現在は正月を除く)第1日曜日の午前8時からいちのみや朝市を開催しています。

地元で生産している野菜・果物をはじめ、岡山県内の陶器・木工芸品・アクセサリー・手作りジャム・乾物など様々な品物を生産者が持ち寄り、朝市に出店しています。

近年、食品の産地偽装や添加加工品・遺伝子組換え食品など、食の安全に関する話題が世間を賑わせていますが、本来の「食」とは生活の基本であり、「食」という文字のとおり「人」を「良」くするものでなくてはなりません。

このような考えの下、私どもは、無農薬・無添加・“楽しい”をコンセプトに、生産者と消費者が直接交流できるよう、出店者自身も楽しみながら参加しています。

また、時候の良いときにはマンドリンの演奏なども行っており、お客様に楽しんでいただけるよう努めています。

どうぞお気軽にいちのみや朝市にお越し下さいますよう、お待ちしております。(いちのみや朝市事務局)



お問い合わせ先

住所: 〒701-1211  
岡山市北区一宮1043  
吉備津彦神社内  
いちのみや朝市事務局  
電話: 086-284-0031  
FAX: 086-284-0041  
担当: 西江・中川  
担当者携帯: 080-3578-4744(SB)  
e-mail: info@kibitsuhiro.or.jp

地域力活用新事業∞全国展開プロジェクト

### 農商工連携によるワンランク上の 備前岡山ブランドで地域力アップ

一宮・津高・上道・御津・建部の各地域にある地域資源を活用した特産品を開発し、首都圏の消費動向等を踏まえたマーケティング支援として、①テストマーケティング、②首都圏で実施する展示会で商品紹介などを行います。

本年度は、地域を代表する「白桃」・「マスカット」などの地域ブランドを統合し、農商工連携で「フルーツ&野菜」の製品づくりを行い、ワンランク上の地域ブランドを確立することとしています。

第9回グルメ&ダイニング  
スタイルショー春2011  
ビバレッジ部門【準大賞】



トマト味の野菜ヨーグルト  
(建部ヨーグルト)



「第9回グルメ&ダイニングスタイルショー春2011」  
東京ビックサイト(東展示棟3ホール)

### CONTENTS

- いちのみや朝市..... 1
- 地域力活用事業..... 1
- イベント情報..... 2
- 平成23年度通常総会..... 2
- 新職員紹介..... 2
- オススメ SHOP ガイド..... 3
- 商工会トピックス..... 4

編集委員(情報化広報委員会)

垣下 文正・荒木 康尊  
光森 敬祐・鷹取 明美  
重実 進・中田 曠一  
藤原 清・小西 徹  
沼本 信治・山田 章夫



# イベント情報報

7/24日

## びぜん一宮桃太郎フェスティバル



毎年、清水白桃の即売が人気で早朝から開店を待ちわびる長い行列ができます。今年のテーマは「ももの里・桃太郎の郷・環境ゆたかな町・いちのみや」です。

開催日時	7月24日(日) 8時30分～14時30分
場所	吉備津彦神社 馬場
荒天の場合	少雨決行
駐車場	400台 交通規制あり
主催	一宮地域活性化推進委員会
問合せ先	一宮地域活性化推進委員会 (一宮地域センター内 Tel:086-284-0501)



8/6日

## 第28回 上道夏まつり



子供を対象にしたビンゴゲームから始まり、うたのおねえさんと演歌歌手による歌謡ショー、花火大会(約1,000発)や盆おどり、豪華な景品が当たる抽選会など、上道地区住民総参加の夏まつりです。

開催日時	8月6日(土) 17時～21時15分
花火	1,000発 19時35分～19時40分、 21時5分～21時15分
場所	ゆめタウン平島店北駐車場
荒天の場合	翌日同時刻
駐車場	600台 交通規制あり
主催	上道夏まつり実行委員会
問合せ先	TEL:086-297-2058

7/30日

## 夏祭り in みつ 2011



メイン会場のステージでは、地元御津中学校吹奏楽部による演奏、傘おどりひまわりグループによる演舞、うらじゃ踊連宇宙～SORA～による演舞、御津連合婦人会による演舞、吹奏楽団「晴吹」による演奏が行われます。また、夜店も多数出店します。20時からは、メイン会場の対岸から打ち上げる約2,000発の花火が、御津の夜空を鮮やかに彩ります。

開催日時	7月30日(土) 18時～21時
花火	約2,000発 20時～21時
場所	岡山市立御津公民館 (御津文化センター)
荒天の場合	7月31日(日)(第1予備日)、 8月3日(水)(第2予備日)
駐車場	約600台 交通規制あり
主催	みつ地区夏祭り実行委員会
問合せ先	岡山北商工会 TEL:0867-24-2131

8/13日

## 第37回 建部町納涼花火大会

旭川の中州から打ち上げる花火は、八幡温泉郷の水面に映える夜景とともに心ゆくまで楽しむことができます。



- 同時開催  
和太鼓ライブ※  
有料 15時～17時
- 問合せ先  
岡山市北区役所建部支所  
岡山市建部町文化センター

開催日時	8月13日(土) 20時～21時
花火	1,500発
場所	建部町建部上 (通称:親水公園)
荒天の場合	翌日(14日)に順延
駐車場	約1,600台 交通規制あり
主催	建部町納涼花火大会 実行委員会
問合せ先	建部町観光協会 TEL:0867-22-4052

8/2日

## 夏祭(御田植祭協賛行事)

古来から伝わる吉備津彦神社御田植祭に協賛した夏祭りです。盆踊りで賑わい、多くの夜店も出ます。



開催日時	8月2日(火) 20時～21時
場所	吉備津彦神社
荒天の場合	8月3日(水)に順延
駐車場	なし 交通規制あり
主催	夏祭(御田植祭)実行委員会
問合せ先	岡山市一宮観光協会 (岡山北商工会一宮支所) TEL:086-284-0397

9/18日

## 津高ふれあいマスカットまつり 2011



マスカットの格安販売や小袋入り無料配布のほか、ステージイベントや多数の出展で一日中楽しめます。また、岡山空港を離発着する飛行機を間近に見ることができます。

開催日時	9月18日(日) 9時30分～16時
場所	岡山空港貨物ターミナル横 広場
荒天の場合	雨天決行
駐車場	約1,000台
主催	津高ふれあいマスカット まつり実行委員会
問合せ先	JIA岡山津高支所 TEL:086-294-6004 岡山北商工会津高支所 TEL:086-294-2345 事務局 TEL:090-5193-3166

## 岡山北商工会 平成23年度 通常総代会が開催されました

岡山北商工会通常総代会



### 平成23年度重点事項

- 会員企業の付加価値・事業効率化の向上支援
- 地域貢献活動による商工会PRの強化

5月23日、岡山市北区御津の岡山北商工会本部において、総代78名の出席のもと、平成23年度通常総代会を開催しました。中田曠一氏(上道)を議長として、「地域密着型巡回」の強化、農工商連携によるワンランク上の「売れる産品」づくりと販路拡大を支援する地域力活用新事業∞全国展開プロジェクトの推進などを盛り込んだ23年度事業計画をはじめとする14議案を審議し、可決承認されました。

## 新職員

## 紹介



経営指導員 大治一司

4月の人事異動により岡山県商工会連合会から岡山北商工会に異動となりました大治一司と申します。御津地区を担当しています。商工会業務は5年ぶりですが前職とは職務の内容が一変し、不慣れなことばかりで皆様方にご迷惑をおかけすることがあるかと思いますが、経営支援や地域振興などで会員の皆様のお役に立てるよう努めて参りますので、何卒よろしくお願ひします。



見て!

寄って!

# オススメSHOPガイド

## 一宮

和ざらりー くみこあん  
来美古庵



日本の伝統美と職人技が凝縮されている着物に魅せられ、江戸、明治、大正、昭和初めの着物が最も輝いていた時代のコレクションを長年続けています。また、かんざしや帯止などの小物からは各時代の「粋」「遊び」に見惚れます。それらの集めたものを多くの方にご覧頂きたく、季節にあった展示を催しております。

ぜひ、お越し下さいませ。(店主 西田くみ子)  
※リサイクル着物(1,000円~3,000円が中心)や帯の販売、着物の買取もしております。

### SPOT DATE

岡山市北区白石西新町7-106  
TEL/086-255-0557 090-9412-8301  
FAX/086-255-0557  
営業時間/10:00~17:00  
定休日/土曜・日曜、祝日、毎月26日 ※12月29日~1月3日  
駐車場/有り



## 津高

絵画・掛軸・額縁・額装・軸装  
(株)アートラック



あなたのお宅に絵画・掛軸を飾りませんか?  
大切にしている絵や書などがあれば、ご予算に合わせて額装や表装などされてみてはいかがでしょうか?

ご先祖様から受け継いだ古軸の修理や、また既製品からオリジナル額を製作することもできます。

見積無料、丁寧に分かりやすく説明いたします。お気軽にご相談下さい。

- 営業内容  
製造、卸、小売販売
- 取扱商品  
賞状額、和額、油絵額、  
水彩画額他  
掛軸、油絵、軸装品、  
額装品等

### SPOT DATE

岡山市北区横井上1332-4  
TEL/086-294-7234  
FAX/086-294-7235  
営業時間/9:00~18:00  
定休日/日曜・祝日  
駐車場/有り



## 上道

ダスキンセンター



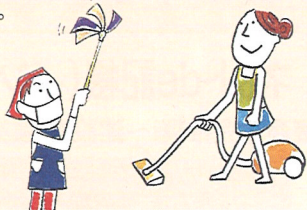
ダスキンのフランチャイズ加盟店として18年目になります。  
ダスキン創業者鈴木誠一の「祈りの経営」を目指し、仕事を通じて社会のお役にたてるようにと、日々頑張っています。

事業所・店舗・病院・一般家庭などの様々な場面で多彩なメニューのサービスを承っています。

見積り、相談は無料ですので、まずはお気軽にお問い合わせください。誠実なスタッフ、親切、丁寧に対応させていただきます。

### SPOT DATE

岡山市東区沼1568-2  
TEL/086-297-4321  
FAX/086-297-4765  
営業時間/8:30~17:30  
定休日/日曜・祝日  
駐車場/有り



## 御津

わいわい村



岡山市街地から国道53号線を北に向かって免許センター方向、辛香トンネルを越えて約2キロの左手に、わいわい村があります。

平成8年2月に、夫婦2人だけの小さな青空市場としてスタートし、はや16年目を迎えました。

出荷してくださる農家の方が、自家用で育てた安心安全なお野菜を中心に、たくさんのお野菜と季節の果物の販売を通じて、農家と消費者の出会いの場になりました。

新鮮な野菜と岡山を代表するマスカット・桃太郎葡萄・白桃などの季節の果物、そして小さな店ならではの心のふれあいを楽しんでいただければ幸いです。

息子が集めた、たくさんのお古の古時計もきつと皆様を迎えてくれるでしょう。国道53号線をお通りの時には、ぜひお立ち寄りください。

### SPOT DATE

岡山市北区御津野々口340-3  
TEL/0867-24-2660 FAX/0867-24-2660  
URL/http://www.okasci.or.jp/okayamakita/mitsu/waiwaimura/waiwaimura.html  
営業時間/9:00~18:30  
定休日/年末・年始  
駐車場/有り



## 建部

ふくのはな  
四季菜料理 福の桜



今回ご紹介するのは、開業1周年になる福の桜(ふくのはな)です。  
店内に入ると絵画や骨董品・古美術品がスラリと並べられ、さながら美術館に訪れたような、おしゃれな装飾が迎えてくれます。

料理は本格的な和食料理になっていますが、多くのお客様にご来店いただきたいというご主人の想いで、日替わりセット(コーヒー付き)が800円からという大変リーズナブルな設定。材料に関しても長年有名店の料理長で培った目利きで、朝採れの厳選された旬の地元の食材に、味はもちろん料理の色彩にもこだわりを持つそんなお店です。

また、約25名様までの各種宴会・お慶びやご法要も可能で、ご予算に合わせた懐石料理や鍋料理などご予約を承ります。

是非、お立ち寄り下さい。

### SPOT DATE

岡山市北区建部町福渡991-10  
TEL/0867-22-2159  
営業時間/昼(11:00~14:00)  
夜(17:00~22:00)  
※夜は要予約  
定休日/火曜 木曜の夜  
駐車場/有り(何台でも停められます)



## 商工会員募集中!

商工会では、自営業の皆様の、経営に関するさまざまな悩みや相談にお答えしております。

もちろん、基本的な相談は無料で秘密は厳守いたします。商工会を上手に活用しましょう!

加入をご検討の方、商工会について詳しくお知りになりたい方は岡山北商工会までお気軽にお問い合わせください。

### 商工会とは?

商工会は、地域事業者が会員となって、ビジネスやまちづくりのために活動を行う総合経済団体です。

豊かな地域づくりと商工業振興のために、意見活動、まちづくり、社会一般の福祉増進など、さまざまな事業に取り組んでいます。





# ★商工会 トピックス★

## 「節税・有利な年金受取り・融資」と、メリットいっぱい 小規模企業共済の加入をご検討ください

小規模企業共済は国がつくった「経営者・共同経営者の退職金制度」といえるもので、全国で約120万人の方が加入している実績ある制度です。  
その一番の特徴が、年間に掛け込んだ全額が所得控除となる点です。  
所得税だけでなく、個人住民税も節税出来るので、大きな税効果が見込めます。  
更に共済金を受け取る時には退職所得扱いとなるので、とっても有利!  
また、掛金合計額の範囲内で無担保・無保証の事業融資も受けられ、まさに「一石三鳥」の有利な制度です。  
毎月の掛金は、1,000円～70,000円の範囲で自由に設定でき、途中での増額や減額も可能です。

お申込み・ご相談は岡山北商工会までお気軽にお問い合わせください。

【現在ご加入の皆様へ】

本年分の予想所得を概算し、節税に有利な掛金のアドバイス等も行ってまいります。掛金の増額・減額を検討されている方は、是非商工会までご相談ください。

## ■青年部だより

### 商工会地域学童ソフトボール大会～岡山北地区大会～

4月17日(日)に、商工会地域学童ソフトボール大会岡山北地区大会が御津南小学校グラウンドで開催され、地区内の5チームが熱戦を繰り広げました。



出場チームと結果は以下のとおりです。  
浮田子ども会の選手の皆さん、おめでとうございました!

◆優勝 浮田子ども会 ◆準優勝 福渡ソフトボール少年団

【出場チーム】横井スポーツ少年団・城東台ウィングス・岡山御津スポーツ少年団

## ■女性部だより

### 総会開催される 新役員就任!

4月22日、平成23年度通常総会を御津地区の「魚浅」で開催しました。24名の部員が出席し、事業報告・決算・事業計画・予算・新役員が承認されました。終了後は料理をいただきながら、なごやかに歓談しました。

#### ●新役員紹介

役職	氏名	役職	氏名
部長	鷹取 明美	常任委員	石原 節子
副部長	伊丹三保子	〃	溝川 千恵
〃	佐藤 幸子	〃	廣田 智恵
〃	小森美祐子	〃	景山 早苗
〃	三船 裕子	〃	戸田 隆子
常任委員	市原 京子	監事	垣下真知子
〃	草野 淳子	〃	船守 法子
〃	重本 郁代		

#### 部員募集中

(岡山北商工会会員・その配偶者、会員の親族で事業に従事している女性)

女性部では、事業に役立つ講習会、地域貢献・奉仕活動、部員間の情報交換・交流など魅力がいっぱいです。一緒に活動しませんか?



## 第2回商工会員親睦ゴルフ大会を開催

新緑の風薫る5月19日(木)に、第2回目となる商工会員親睦ゴルフ大会が、岡山市北区建部町のグレート岡山ゴルフ倶楽部で開催され、総勢33名の会員によって大熱戦が繰り広げられました。

順位	氏名	事業所名
優勝	小坂 茂紀	山陽印刷(株)
準優勝	高原 明夫	(有)オートカンパニー
3位	柴田 興二	ヤマセイ工業(株)
ベストグロス	高原 明夫	(有)オートカンパニー
レディース賞	夢野 宏美	岡山金陵カントリークラブ

また今回は、「東日本大震災義援チャリティコンペ」と銘打ち、ご参加頂いた会員の皆様には、受付・表彰式の会場で、募金にもご協力頂きました。

皆さん終始笑顔で、和気あいあいとした会員交流の場を持つ事が出来ました。

秋には、ゴルフ大会に続きボウリング大会も鋭意企画中で、岡山北商工会は会員相互の交流にしっかりと取り組んでまいります。



## ■資格取得助成金

### 会員事業所限定岡山北商工会独自サービス

経営上必要な各種資格・免許・技能の取得費の一部を商工会が助成します。

資格取得対象者	会員である事業主(法人役員含む) 会員事業所に勤務する従業員(家族従業員含む)
助成対象資格	商工会が認める国家資格、公的資格3級以上※
助成金	①年間1事業所につき3名まで(年間1名につき1回) ②助成金額は受験料・受講料の1/2以内、1名につき10,000円まで ③他機関から助成金がある場合、その金額を除いた1/2以内

※試験前・受講前に申請してください。詳しくは商工会までお問い合わせください。

## ■マル経融資

商工会の経営指導を受けている小規模事業者の方が、経営改善に必要な資金を無担保・無保証人で利用できる制度です。

資金の使いみち	運転資金	設備資金
融資額	1,500万円以内	
返済期間(うち据置期間)	7年以内(1年以内)	10年以内(2年以内)
利率	1.85%(平成23年6月9日現在)	
融資対象	常時使用する従業員が 商業・サービス業:5人以下 製造業その他:20人以下の小規模事業者	

※ご利用にあたっては、商工会の推薦が必要です。

※震災の直接・間接被害がある方は融資額の別枠があり、利率も当初3年間に優遇措置があります。詳しくは商工会までお問い合わせください。

## ■国の教育ローン

融資額	学生・生徒1人あたり300万円以内
利率	年2.85%(平成23年6月9日現在) 母子家庭の方は2.45%
返済期間	15年以内(交通遺児・母子家庭の方は18年以内)
返済方法	毎月元利均等返済(ボーナス時増額返済も可能)
お使いみち	入学金、授業料、教科書代、アパート、マンションの資金・家賃など
利用条件	入学・在学される方の保護者で、世帯の年間収入(所得)上限あり。日本学生支援機構の奨学金と重複利用可

## ネットde記帳(インターネットでできる経理ソフト)

### ■商工会推奨!～建設業・農業など幅広く対応～

- ①誰でも、どこでも、申告まで楽々  
(操作方法、仕訳などわからないことは商工会がしっかりサポートします!)
- ②バックアップ不要で手間いらず
- ③万全のセキュリティで安心

わずかな費用(商工会職員入力 月額3,150円～、自分で入力 年間31,500円)で日常業務から経営改善のお手伝いまで商工会がバックアップします。

## おめでとう! 第160回 全国商工会珠算検定試験合格者

1級	中島 紗来	6級	中村 麗実	8級	井元 綜馬
2級	影山 智一		星島 尚幸		井元 達稀
3級	荒木 僚太		山室 友海		影山 愛佳
	岸 清志		山室 瞳		齋木 成実
	徳田百合子	7級	綱島 綾華	9級	岸 貞久
4級	日下 優夏		重面 愛海		平松 天馬
	土居 亮貴		田邊 伶夏		藤坂 颯大
	村上 達也		原 寛翔		(敬省略)
			藤坂 琴愛		

## お問い合わせはお気軽に商工会へ

### 一宮支所

岡山市北区大窪418番地1  
TEL(086)284-0397

### 津高支所

岡山市北区吉宗676番地1  
TEL(086)294-2345

### 本部(御津)

岡山市北区御津宇垣1630番地1  
TEL(0867)24-2131

### 上道支所

岡山市東区榎原465番地9  
TEL(086)297-2058

### 建部支所

岡山市北区建部町福渡473番地1  
TEL(0867)22-0405